
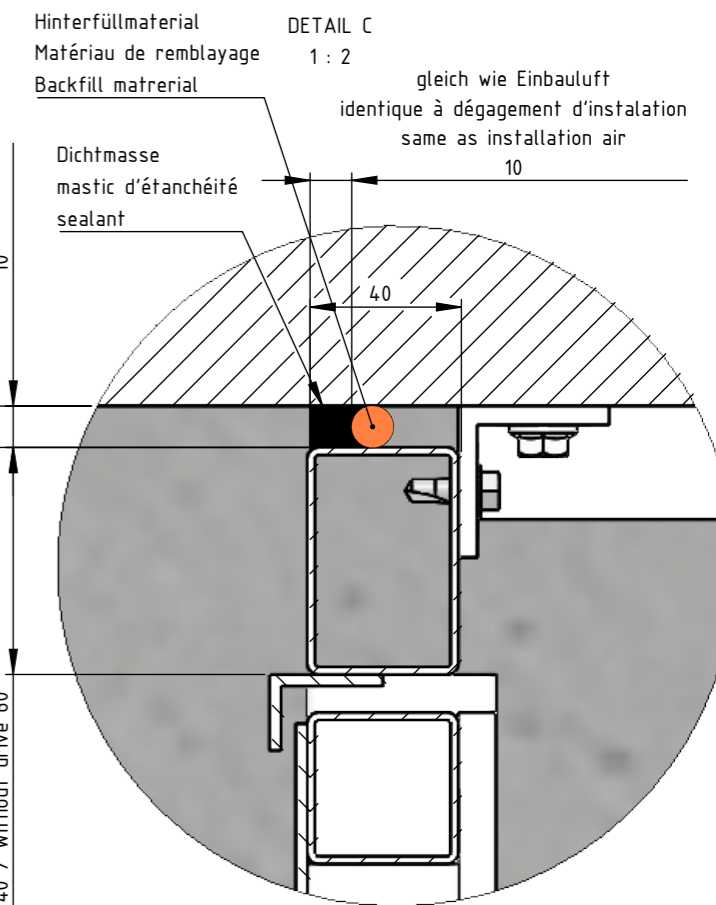
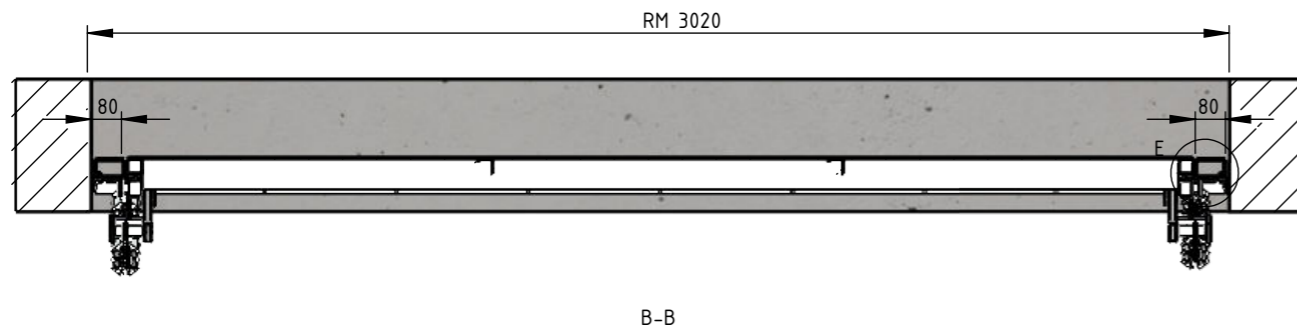
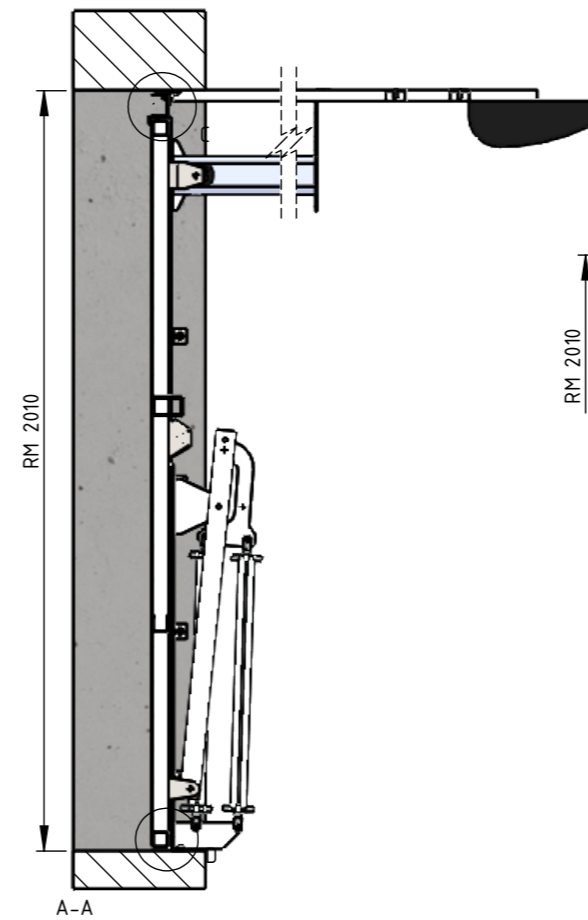
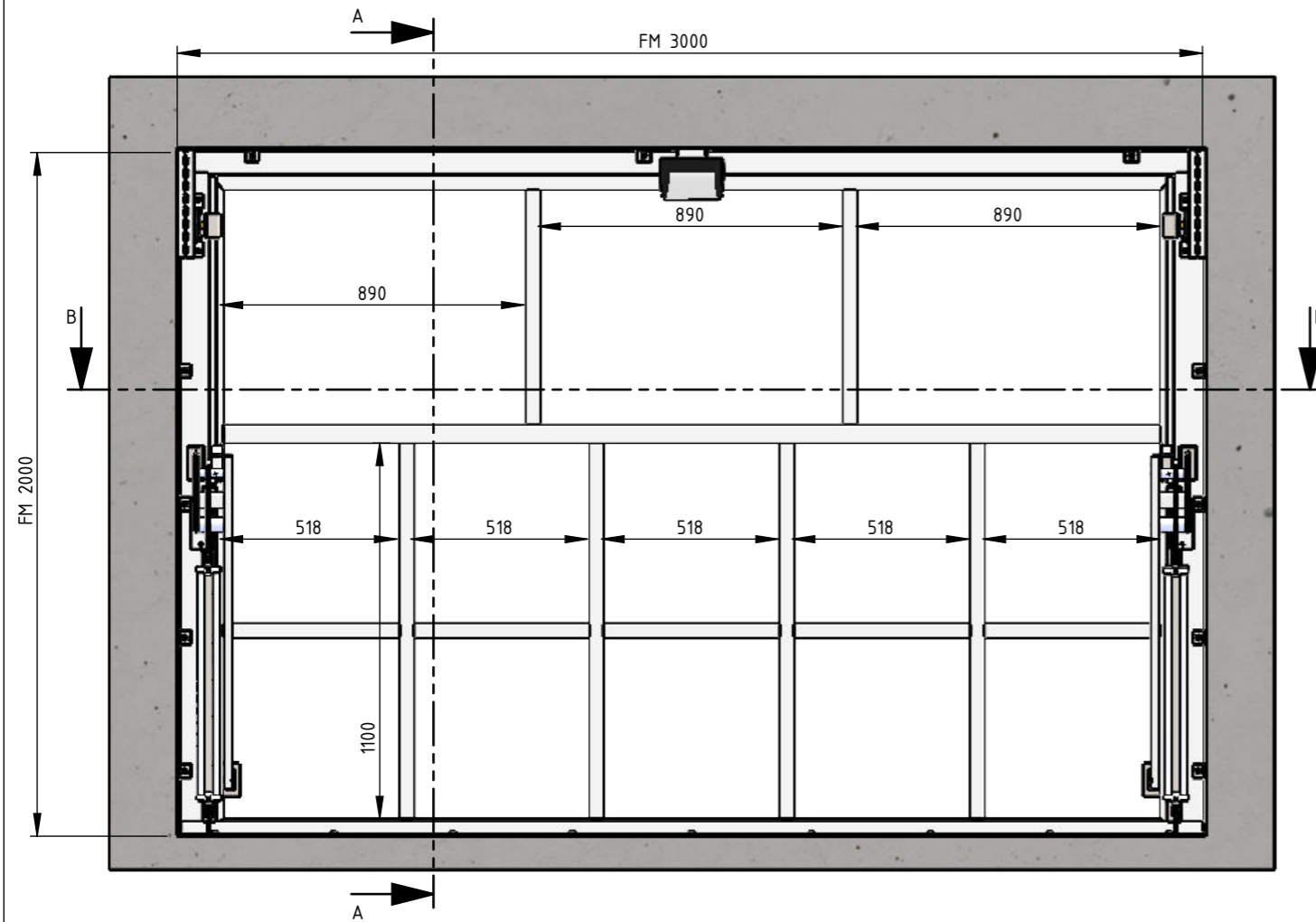
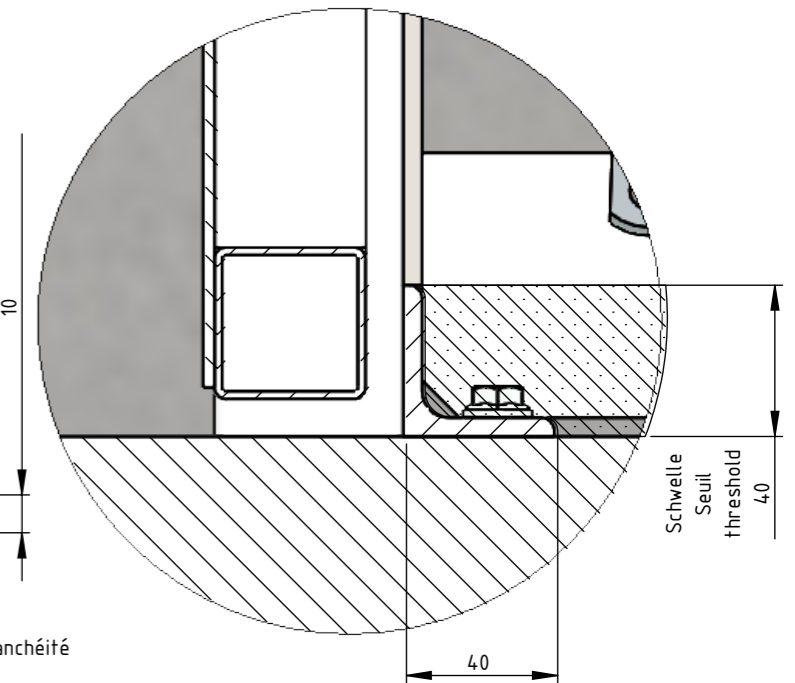


Auftragsnummer: AquaLOCK Tor	Werkstoff:	Datum: 20.12.2022
Zeichnungstitel: AquaLOCK-Tor	Oberfläche:	Name: D. Högerle
Kunde:	Schalung: Blech 3mm	 Maßstab: Blatt 1 1:14 von 2 A3

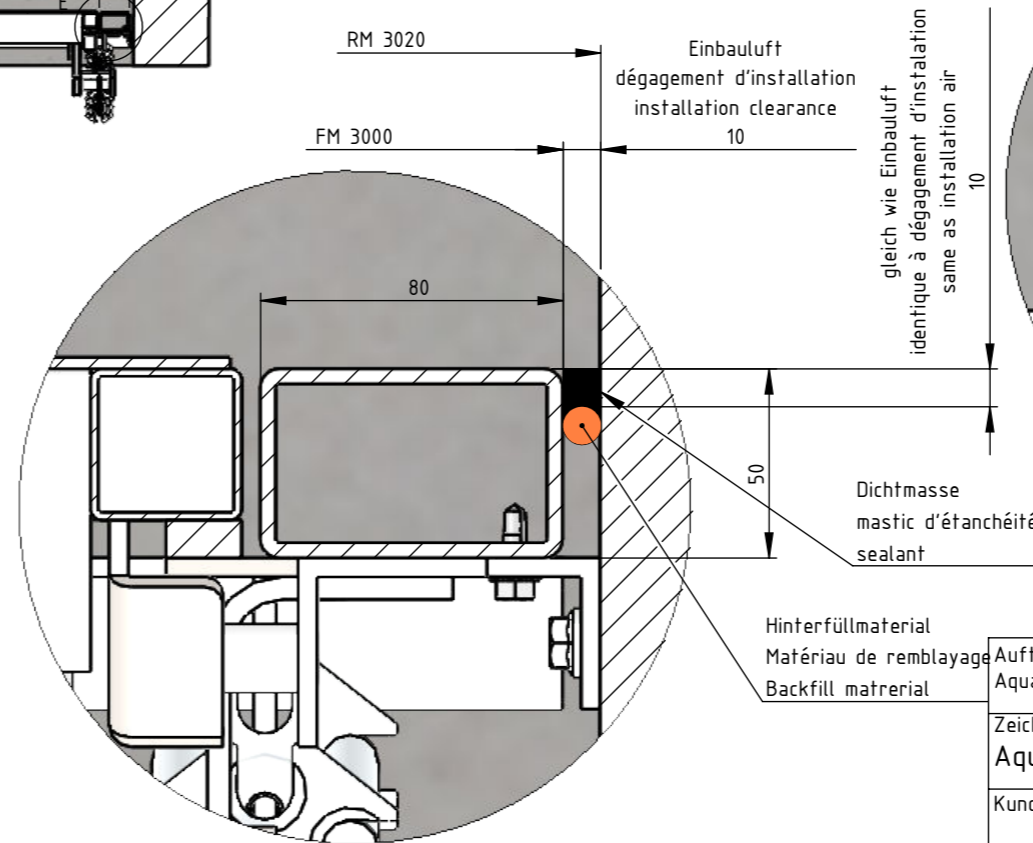


ohne Antrieb 40 / mit Antrieb mindestens 60  
 sans moteur 40 / avec moteur minimum 60  
 Without drive 40 / Without drive 60

DETAIL D  
 MAßSTAB 1 : 2




DETAIL E  
 MAßSTAB 1 : 2



RM Öffnungsmaß / Bestellmaß  
 RM Dimension dd' ouvertur / dimension de commande  
 RM Opening dimension / ordering dimension

FM Außenmaß Stahlkonstruktion  
 FM Dimension extérieur en acier  
 FM Outer dimension steel construction

Auftragsnummer: AquaLOCK Tor	Werkstoff:	Datum: 20.12.2022
Zeichnungstitel: AquaLOCK-Tor	Oberfläche:	Name: D. Högerle
Kunde:	Schalung: Blech 3mm	 Maßstab: Blatt 2 1:20 von 2 A3